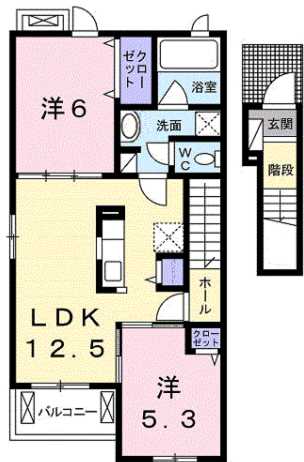


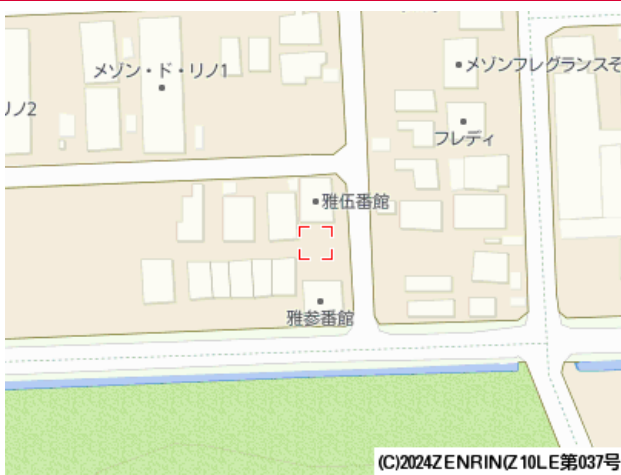
外観・室内・周辺環境写真



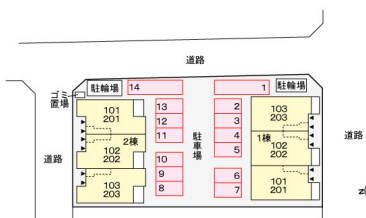
間取図 ※図面と現況が異なる場合は現況を優先させていただきます。



建物案内図



駐車場配置図



おすすめの設備

ホームセキュリティ	NURO光	インターネット無料	追焚機能	浴室乾燥機	システムキッチン
TVドアホン	宅配ロッカー	パストイレ別	エアコン	洗髪洗面台	温水洗浄便座

名称		雅 伍番館	
賃料		203号室 65,500円	
駐車場		3,300円	<small>駐車場使用の場合は、別途手数料(駐車料+消費税)が必要です。</small>
共益費		3,900円	町内会費 700円
敷金		—	礼金 1ヶ月
定額クリーニング費		65,000円	保険 要加入
仲介手数料		賃料1か月分+消費税	鍵セット費 3,300円(税込)

交通		山陽本線 国部駅 徒歩 37分	
所在地		〒622-0051 京都府南丹市国部町横田5号15	
入居可能日		2024年4月中旬	
間取り		2LDK	専有面積 57.27㎡
間取り内容		洋5.3・洋6・LDK12.5	
建物構造		木造	完成年月 2020年6月
階数		2/2階	方位 南
種別		アパート	契約期間 2年更新型

設備項目		防犯カメラ	複層ガラス	浴室乾燥機	温水洗浄便座
洗面化粧台	洗面所独立	プロパンガス	システムキッチン	アイランドキッチン	浄水器※(注)
シャワー	浴室	シューズボックス	室内物干し	給湯	バルコニー
エアコン2台	浴室1坪以上	浴室に窓	シャワー付洗面台	3口コンロ	BS
グリル付	クロゼット	洗濯機置場(室内)	専用ゴミ置き場	角住戸	南向き
24時間管理	電子キー	敷金不要	保証人不要	敷金ゼロプラン利用可	※(注)ご利用の際、別途カートリッジ代が必要です。

- ・保証会社原則加入 保証委託料 契約時：22,000円/月額；賃料総額の2.2%又は5.5%必要。
- ・月額保証委託料：1,622円(駐車場1台、2.2%プランの場合)
- ・契約時に退去時のクリーニング費として、¥65,000が必要となります。
- ・賃料等月額を口座引落とし、クレジットカードでお支払いいただく場合は、 収納手数料 170円がかかります。
- ・「24時間サポート費用 330円(月額)」が必要となります。
- ・更新事務手数料 22,000円
- ・鍵セット費 3,300円
- ・共益費等明細：共益費 3,900円
- ・定額クリーニング費がオプションの場合、故意・重過失による鍵紛失・設備破損等があった際は別途費用が発生します。
- ・LGBTQフレンドリー
- ・家具家電レンタル利用可

備考

ライフステージYano

本店
〒622-0015 京都府南丹市国部町木崎町東川端4
定休日 不定休 営業時間 00:00～00:00

TEL : 0771-68-2677

FAX : 0771-68-2671

E-mail : l-s.yano@coda.ocn.ne.jp

携帯で詳細チェック
室内写真など詳細が
確認できます。



【取引態様】		【取引条件有効期間】	
仲介		24/03/15	
手数料負担の割合	貸主	0%	借主 100%
手数料配分の割合	元付	0%	客付 100%